

# 貸事務所

## インペリアルビル

### ■賃貸条件

階数	面積	敷金	賃料	共益費	入居時期
2F	10.57坪	賃料の6ヶ月分 総額634,200円	10,000/坪 税込116,270円	賃料に含む	即入居可

### ■現地案内図



3線利用の好立地！

JR東京駅徒歩圏！

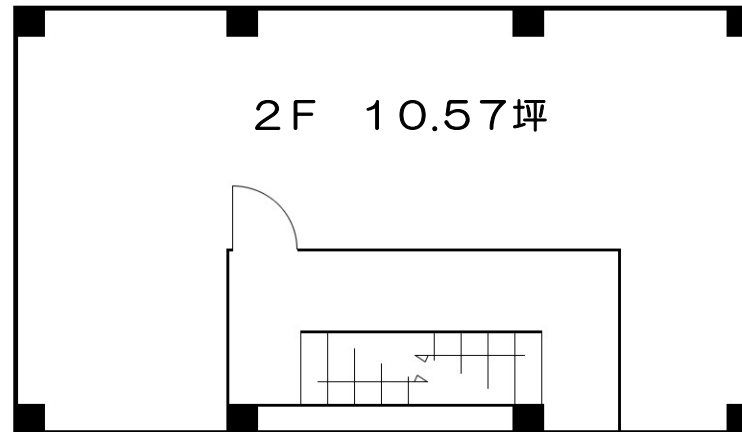
諸条件相談!!

J R 「東京」駅 徒歩9分  
銀座線 「京橋」駅 徒歩3分  
都営浅草線 「宝町」駅 徒歩1分

■契約内容  
募集階数 / 2階  
契約年数 / 2年間 (定期賃貸借契約)  
更新料 / 無し  
償却費 / 1ヶ月

■物件概要  
所在地 / 東京都中央区京橋2-12-5  
構造 / 鉄骨鉄筋コンクリート造 5階縦  
竣工 / 1960年8月 (旧耐震)  
設備 / 冷暖房  
警備 / セコム警備

### ■平面図



※図面と現況に相違ある場合は、現況を優先いたします。  
※トイレ・給湯は1Fテナントと共同使用

東京都知事免許 (11) 第37085号

お問い合わせ先

株式会社 デック・インタープライズ

東京都中央区日本橋1-7-11 日本橋東ビル3階  
E-mail : f.kanaya@office-now.co.jp

TEL 03 (3275) 1211  
FAX 03 (3275) 1210

営業担当 : 金谷