

貸事務所

東京メトロ半蔵門線
東京メトロ日比谷線
都営浅草線

「水天宮前」駅 徒歩3分
「人形町」駅 徒歩10分

ブリック ゲート 日本橋 BRICK GATE日本橋ビル

賃貸条件御相談下さい。

■賃貸条件

階数	用途	面積 (坪)	賃料 (坪・円)	共益費	敷金	入居
5階	事務所	32.53	相談	込み	相談	即入居

※別途消費税負担

■現地案内図



■契約内容

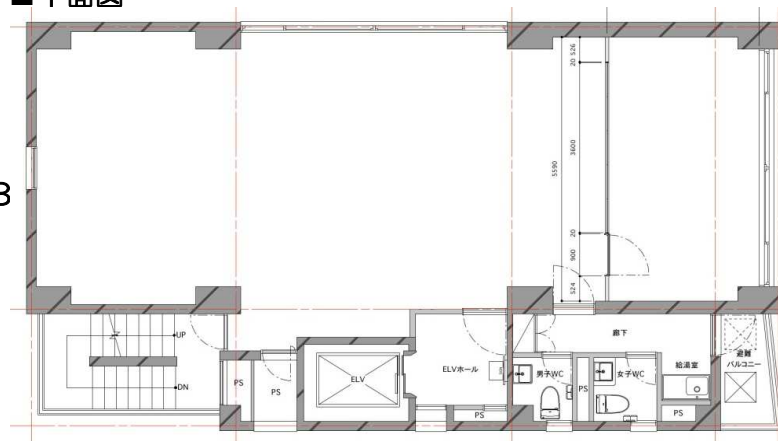
契約：2年間
償却：無し
保証会社：指定会社締結

■物件概要

所在地：中央区日本橋箱崎町35-3
構造：RC造陸屋根
規模：地下1階地上7階建
竣工：1991年11月築
EV：1基
床仕様：フリーアクセス
トイレ：男女別



■平面図



※図面と現況に相違ある場合は、現況を優先いたします。

東京都知事免許(11)第37085号

お問い合わせ先

株式会社 ディック・インタープライズ

東京都中央区日本橋小舟町9-4 1-7 7日本橋小舟町5F 担当 金谷

※区分所有者募集業務協力※

TEL 03 (3275) 1211
FAX 03 (3275) 1210

※内見は弊社迄ご連絡ください