

日本ビルディング3号館



所在地	中央区日本橋茅場町1-2-14
構造	鉄骨造
規模	地上9階建
敷地面積	198.95㎡(60.18坪)
延床面積	1,192.41㎡(360.70坪)
竣工	2006年6月
エレベーター	1基
交通	東京メトロ東西線 茅場町駅 徒歩2分 東京メトロ日比谷線 茅場町駅 徒歩3分

貸室設備

天井高さ	2,700mm
床仕様	フリーアクセス100mm
床荷重	500kg/m ²
使用時間	24時間可
空調	個別
警備	機械警備(エレベーター不停止)
光ケーブル	引込済み(MDF)
耐震基準	新耐震基準を満たしています。

補足事項

■その他

- ・館内細則について 有り
- ・業者指定について 有り

お問い合わせ先

株式会社 ディック・インタープライズ

〒103-0027 東京都中央区日本橋1-7-11 日本橋東ビル3F

☎ 03-3275-1211 ☎ 03-3275-1210

<パソコン用サイト>

<携帯用サイト>

いいビルさがそう

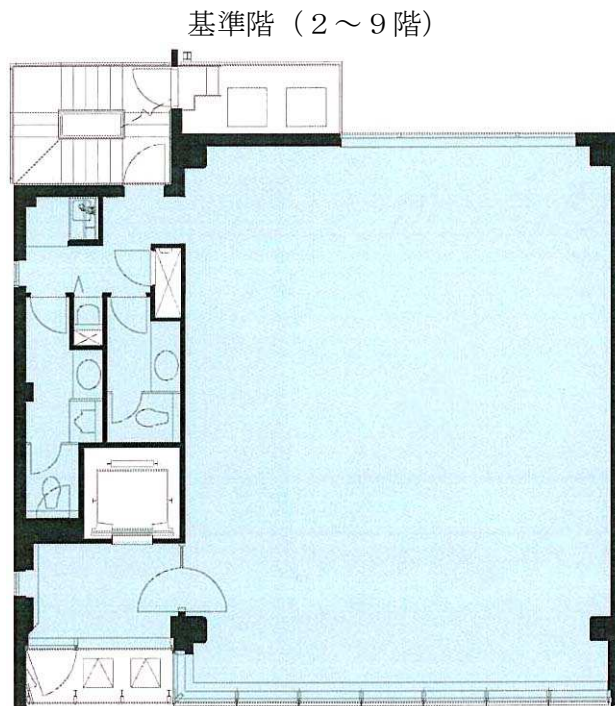
検索

<http://www.office-now.co.jp>



平面図

■ 平面図



※図面と現況が相違の場合は、現況を優先とさせていただきます。

貸室情報

■賃貸条件

階数	用途	面積 (坪)	賃料 (坪単価:円)	共益費 (坪単価:円)	敷金	入居日
4階	事務所	39.04	相談	相談	相談	2017年7月1日

- ・契約面積にはトイレ・給湯室・エレベーターホールを含みます。
- ・壁芯計算で算出しています。

■契約内容

契約期間：2年間

更新料：無し

償却費：無し