

菱華ビルディング

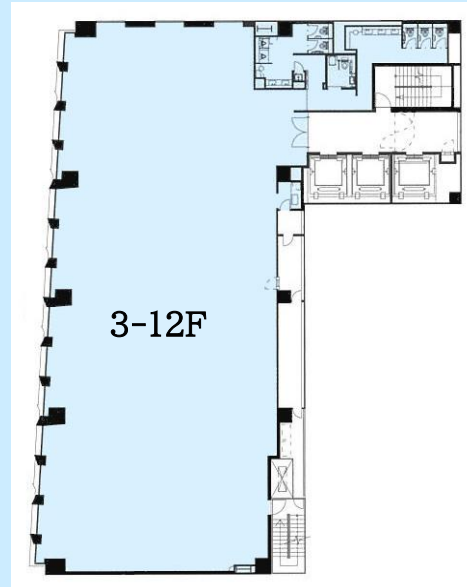
- ◆ 4駅6路線が利用可能
- ◆ 耐震性に優れ、非常時の電源も確保
- ◆ 中央通り沿いのハイスペックビル
- ◆ 2023年11月竣工予定



物件概要

所在地：中央区日本橋室町4-6-3
 規模：地下1階地上13階建
 構造：S造、一部SRC造
 竣工：2023年11月

平面図



MAP



定期借家契約 更新料:無し 償却費:無し (別途消費税)

階	面積	敷金	賃料	共益費	入居時期
3-12階	157.84坪	相談	相談	込み	2023年12月

交通アクセス

JR線	神田駅	徒歩3分
JR線	新日本橋駅	徒歩3分
銀座線	神田駅	徒歩4分

- 万が一の災害に備えた安心・安全対策
- ハイスペックな仕様で感染症対策も万全
- SDGs.への取り組みにも対応

天井高:2,800mm EV:3基
 OAフロア:100mm 証明:グリッド天井LED証明
 床荷重:500kg/m²(ヘビーデューティーゾーン1,000kg/m²)
 地下機械式駐車場完備:ハイルーフ車24台

※図面と現状が異なる場合、現状を優先します

お問合せ先

株式会社 ディック エンタープライズ

東京都中央区日本橋小舟町9-4 イトーピア日本橋小舟町ビル5階
 TEL: 03-3275-1211 / FAX: 03-3275-1210
 担当: 萩野