

テナント募集

交通至便

東京メトロ 半蔵門線
東京メトロ 東西線・日比谷線

「水天宮前」駅 徒歩1分
「茅場町」駅 徒歩6分

共和ビル

■ 物件概要

所在地： 東京都中央区日本橋蛸殻町1-36-2
規模： 地上9階建
構造： SRC造
竣工： 1992年2月
設備： 個別冷暖房・機械警備
エレベーター1基・室内給湯室

■ 契約内容

契約年数： 2年
更新料： 1ヶ月
償却費： 1ヶ月

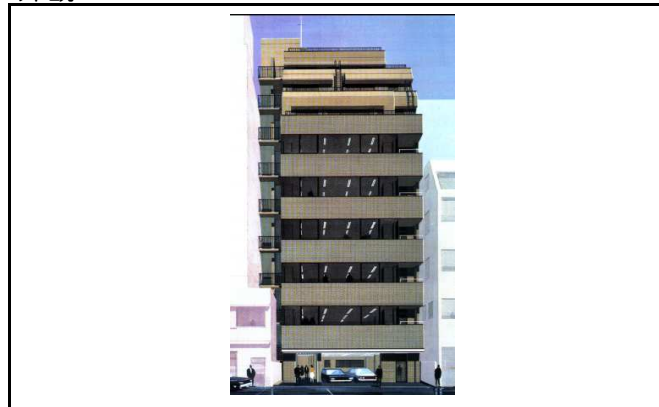
■ 募集条件

階数	面積	敷金	賃料	管理費	入居時期
4階	40.28坪	10ヶ月	@13,000	込み	3月予定

※保証会社利用の場合は敷金6ヶ月

※賃料別途消費税

■ 外観



■ 現地案内図



*管理体制良好(機械警備)

機械警備は12000円+税がかかります

*室内男女別トイレ

*OAフロア

■ 平面図



東京都知事免許(11)第37085号

お問い合わせ先

株式会社 ディック・エンタープライズ

☎ 03 (3275) 1211
担当 和田

東京都中央区日本橋1-7-11 日本橋東ビル3階