

貸事務所

山陽六番町ビル

■物件概要

所在地／千代田区六番町 1

規模／地下1階 地上5階建

構造／鉄筋コンクリート造

竣工／1982年3月

設備／冷暖房、トイレ男女別
エレベーター1基

■現地案内図



有楽町線『麹町』駅 徒歩2分
JR線『市ヶ谷』駅 徒歩6分
JR線『四ツ谷』駅 徒歩8分

日本テレビ通り沿い!!

24時間利用可能! 駅至近の魅力!

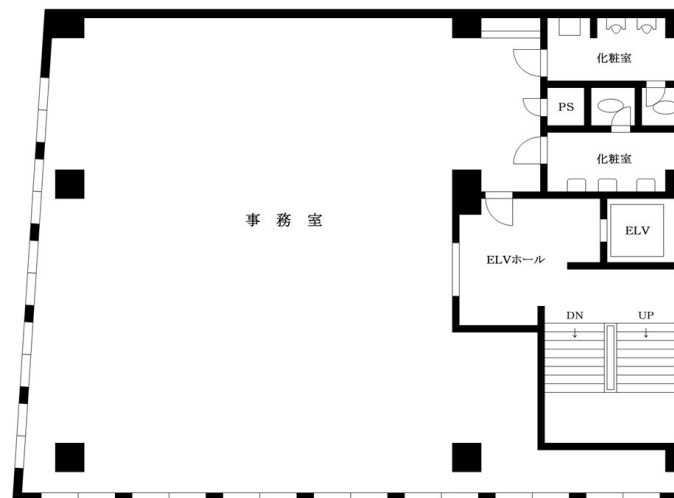
■賃貸条件

募集階	募集面積	保証金	賃料	共益費	入居日
4階	46.35坪	12ヶ月	相談	@3,000円	即入居可

※賃料・共益費には別途消費税がかかります

契約形態/2年定借(再契約不可)

償却費/無し



※図面と現況が相違する場合は、現況を優先いたします。

お問い合わせ先

貸ビル情報センター 東京都知事免許(11)第37085号
株式会社 ティック・インタープライズ
東京都中央区日本橋1-7-11 日本橋東ビル3階

☎ 03(3275)1211
FAX 03(3275)1210