

エスポワール21ビル

2駅利用できる便利な立地です
前面道路の分離帯の緑が優しい環境です



交通アクセス

メトロ有楽町線	江戸川橋駅	徒歩 5分
メトロ東西線	神楽坂駅	徒歩 6分

◇2年契約 ◇更新料:1ヶ月 ◇償却費:無し ◇礼金:2ヶ月

階	面積	敷金	賃料	共益費	入居時期
2階	44.17坪	6ヶ月	@9,000	込み	相談
4階	44.17坪	6ヶ月	@9,000	込み	即入居可

※看板使用料:月額10,000円

(別途消費税)

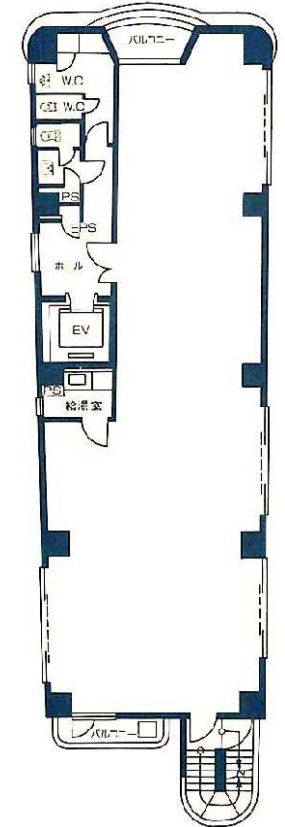
【貸室内】



【EVホール】



平面図



物件概要

所在地 : 新宿区山吹町130-16
規模 : 地上7階建
構造 : 鉄骨鉄筋コンクリート造
竣工 : 1990年5月
設備 : 個別空調

※図面と現状が異なる場合、現状を優先します。

お問い合わせ先

貸ビル情報センター 東京都知事免許(11)第37085号
株式会社 ディックインタープライズ

東京都中央区日本橋1-7-11 日本橋東ビル3階
TEL 03 (3275) 1211
FAX 03 (3275) 1210
担当 : 福井