

貸事務所 明芳ビル (メイハウビル)

《物件概要》

所在地：東京都新宿区高田馬場2-14-9

構造：鉄骨鉄筋コンクリート造

規模：地上9階建

竣工：1988年4月

空調：個別空調

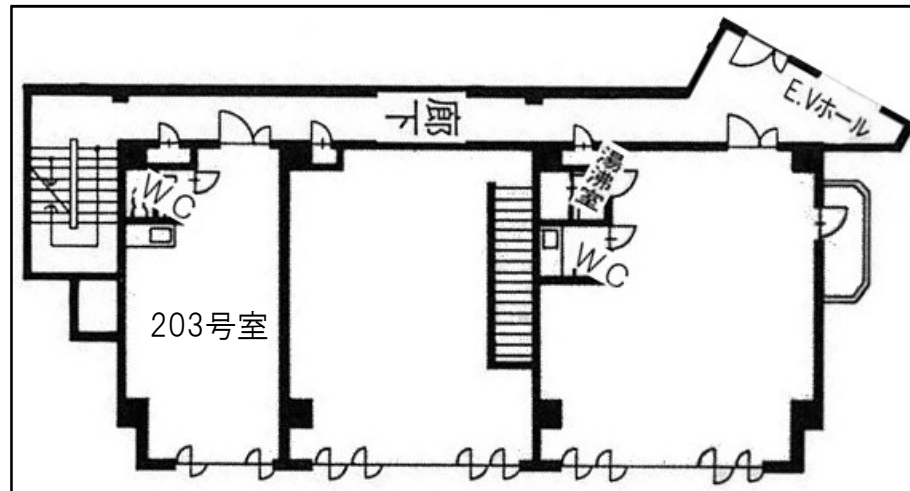
E V：1基9人乗り

床仕様：OAフロア

警備：機械警備



JR山手線 『高田馬場駅』 2分
東京メトロ東西線 『高田馬場駅』 2分



※現況と図面が異なる場合は現況優先といたします



《賃貸条件》

階数	用途	面積	賃料 (別途消費税)	共益費 (別途消費税)	入居日
203号室	事務所	9.28坪	102,080円 @11,000円	27,840円 @3,000円	2019年 2月1日

■更新料新賃料の1ヶ月分 ■償却解約時賃料の2ヶ月分

■敷金8ヶ月 ■契約期間2年(普通賃貸借契約) ■保証会社必須

貸ビル情報センター 東京都知事免許(9)第37085号

お問い合わせ先

株式会社 ディック・エンタープライズ

☎ 03-3275-1211
FAX 03-3275-1210

東京都中央区日本橋1-7-11 日本橋東ビル3階 担当：濱谷