

新橋STビル

複数路線利用できる便利な立地です
赤レンガ通り沿い・角地のオフィスです



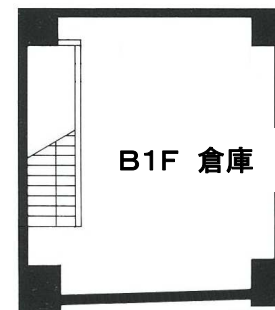
平面図



1F



地下1F



B1F 倉庫

※図面と現状が異なる場合、現状を優先します。

物件概要

所在地：港区新橋5-20-3
規模：地下1階地上8階建
構造：鉄骨鉄筋コンクリート造
竣工：1988年8月
設備：男女別トイレ、個別空調

交通アクセス

都営三田線	御成門駅	徒歩 6分
JR山手線	新橋駅	徒歩 7分

2年契約 更新料:1ヶ月 償却費:2ヶ月

階	面積	敷金	賃料	共益費	入居時期
B1階	10.44坪	8ヶ月	386,000円	40,800円	即入居可
1階	13.6坪				

(別途消費税)

東京都知事免許(8)第53952号

東京都中央区日本橋1-7-11 日本橋東ビル3階

TEL 03 (3281) 4841

FAX 03 (3281) 7820

担当：徳島

お問い合わせ先

貸ビル企画株式会社