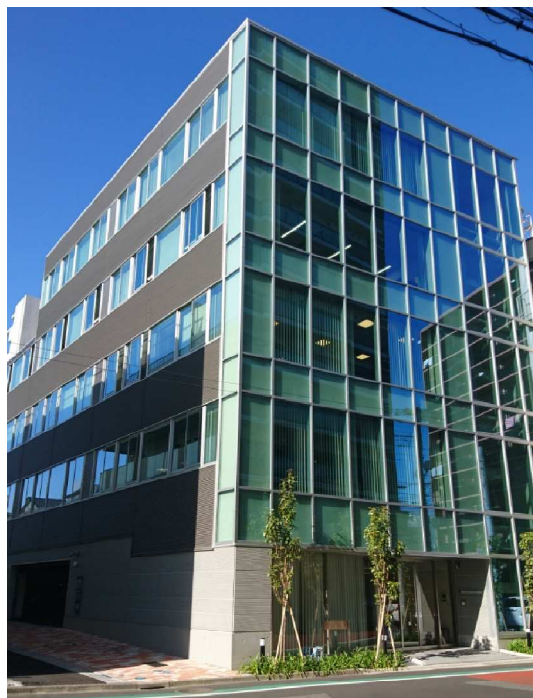


シンコールビル

このエリアでは希少な100坪超の新築無柱空間
5駅6路線利用可能。日暮里駅からはバスもあります。



物件概要

所在地：東京都荒川区東日暮里4-12-1
規模：地上5階建
構造：鉄骨造
竣工：2019年1月
設備：男女別トイレ、OAフロア、個別空調

契約形態：普通借2年 更新料：無し 償却費：賃料の1ヶ月分

階	面積	敷金	賃料(税別)	共益費(税別)	入居時期
4	140.19坪	10ヶ月	@12,000円	@3,000円	即入居可



交通アクセス

JR山手線	日暮里駅	徒歩 16分
日比谷線	三ノ輪駅	徒歩 13分
JR常磐線	三河島駅	徒歩 12分

新築

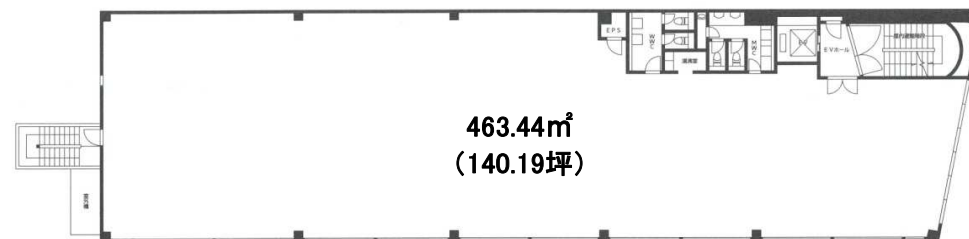
【貸室内】



【エントランスホール】



平面図



※図面と現状が異なる場合、現状を優先します。

お問い合わせ先

東京都知事免許(11)第37085号
株式会社 ディックインタープライズ

東京都中央区日本橋小舟町9-4 イトーピア日本橋小舟町ビル5階

TEL 03 (3275) 1211
FAX 03 (3275) 1210
担当： 徳 島