

東栄ビル

そごう目の前の好立地!!
業種相談可(サービス店舗・スクールなど)



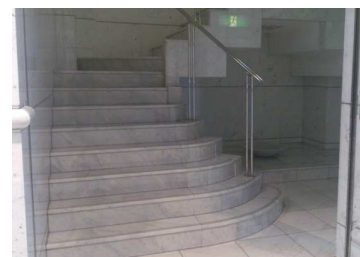
JR大宮駅西口 徒歩2分

物件概要

所在地 : さいたま市大宮区桜木町1-1-6 契約 : 10年定期借家契約
規模 : 地下2階地上8階建 更新料 : 無し
構造 : RC造(一部SRC造) 償却費 : 10%
竣工 : 1993年5月(新耐震) 設備 : 個別空調、EV(2基)

階	面積	敷金	賃料	共益費	入居時期
2階	88.57坪	12ヶ月	@24,000	@4,500	相談
5階	95.08坪	12ヶ月	@23,000	@4,500	相談
6階	95.08坪	12ヶ月	@23,000	@4,500	相談

階段



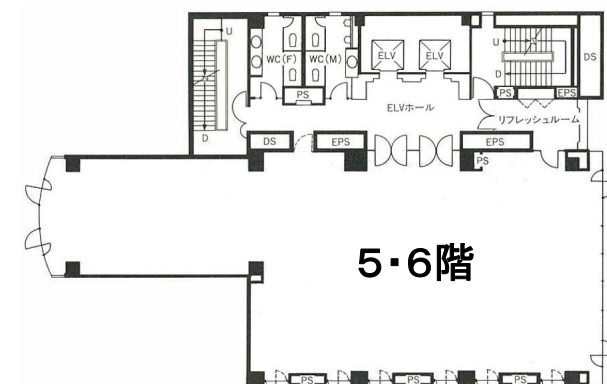
EVホール



貸室内(2F)



平面図



図面と現状が異なる場合、現状を優先します

お問い合わせ先

貸ビル情報センター 東京都知事免許(10)第37085号
株式会社 ディックインタープライズ

東京都中央区日本橋1-7-11 日本橋東ビル3階
TEL 03 (3275) 1211
FAX 03 (3275) 1210
担当 : 福 井