

ウノビル

JR京浜東北線
JR埼京線

「大宮」駅
「大宮」駅

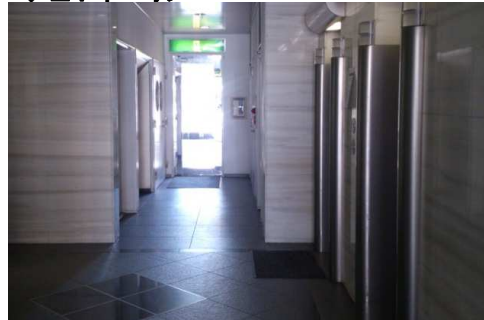
徒歩3分
徒歩3分



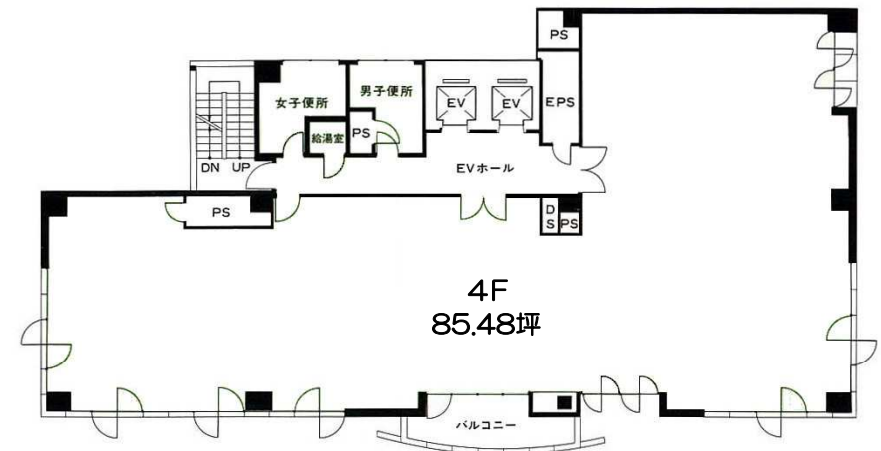
◆貸室内



◆EVホール



平面図



新耐震基準物件

MAP



物件概要

所在地 : さいたま市大宮区桜木町2-340	契約 : 普通借2年
規模 : 地下1階地上7階建	更新料 : 無し
構造 : S造	償却費 : 無し
竣工 : 1991年12月	設備 : 個別空調、EV (2基)

階	面積	敷金	賃料	共益費	入居時期
4	85.48坪	12ヶ月	@13,000	@4,000	9月1日

(別途消費税)

※図面と現状が異なる場合、現状を優先します。

お問い合わせ先

貸ビル情報センター 東京都知事免許(11)第37085号
株式会社 ディックインタープライズ

東京都中央区日本橋1-7-11 日本橋東ビル3階
TEL 03 (3275) 1211
FAX 03 (3275) 1210
担当 : 福 井