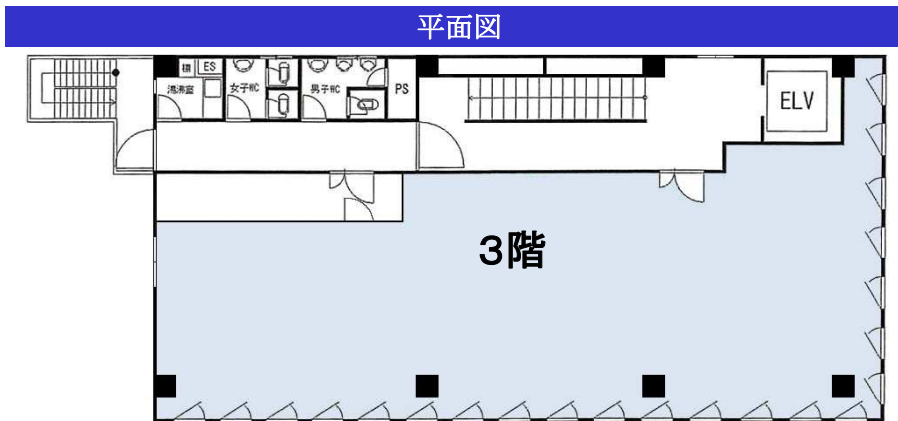


# OZビル

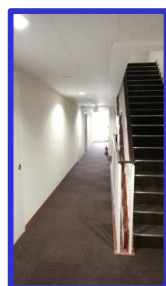
- ◆ 全国2位の計14路線が乗り入れ
- ◆ 2009年2月リニューアル済！
- ◆ 耐震診断済 ( $I_s \geq 0.8$ )



JR京浜東北	大宮駅	徒歩 6分
JR埼京線	大宮駅	徒歩 6分



実室内



共用通路



実室ドア



## 物件概要

所在地：さいたま市大宮区仲町1-124-2 規模：地上7階建  
 構造：SRC造 竣工：1980年3月 設備：個別空調、EV(1基)

階	面積	敷金	賃料	共益費	入居時期
3階	50.75坪	10ヶ月	@12,000	@3,000	2019年10月

2年契約 更新料:無し 償却費:無し ※NET面積 (別途消費税)

※図面と現状が異なる場合、現状を優先します。

お問い合わせ先

貸ビル情報センター 東京都知事免許(11)第37085号  
**株式会社 ディックインタープライズ**

東京都中央区日本橋1-7-11 日本橋東ビル3階  
 TEL 03 (3275) 1211  
 FAX 03 (3275) 1210  
 担当： 福 井