

八重洲ロータリービル

- ◆ 目の前が東京駅の好立地
- ◆ 角地二面採光で明るいオフィス

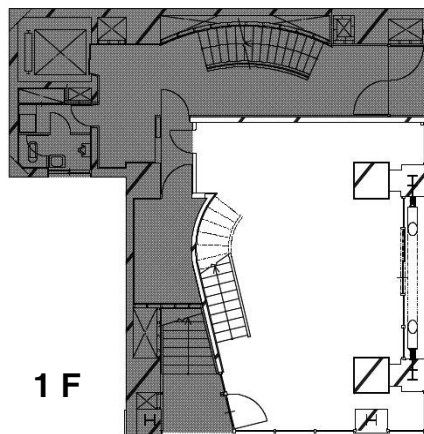


物件概要

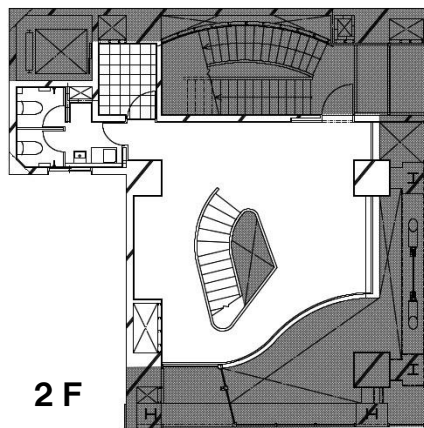
所在地 : 中央区八重洲1-7-17
 構造 : SRC造
 竣工 : 1966年1月
 規模 : 地下3階地上10階建
 設備 : 個別空調、EV(1基)

- ◆ 5年定借
- ◆ 再契約料: 1ヶ月
- ◆ 償却費: 無し

平面図



1 F



2 F

MAP



JR各線	東京駅	徒歩1分
銀座線	日本橋駅	徒歩2分

(消費税込)					
階	面積	敷金	賃料	共益費	入居時期
1-2階	34.16坪	10ヶ月	相談	込み	即入居可

※図面と現状が異なる場合、現状を優先します。

お問い合わせ先

東京都知事免許(11)第37085号
株式会社 ディックインタープライズ

東京都中央区日本橋小舟町9-4 イトーピア日本橋小舟町ビル5階
 TEL 03(3275)1211
 FAX 03(3275)1210
 担当 : 富野・新井