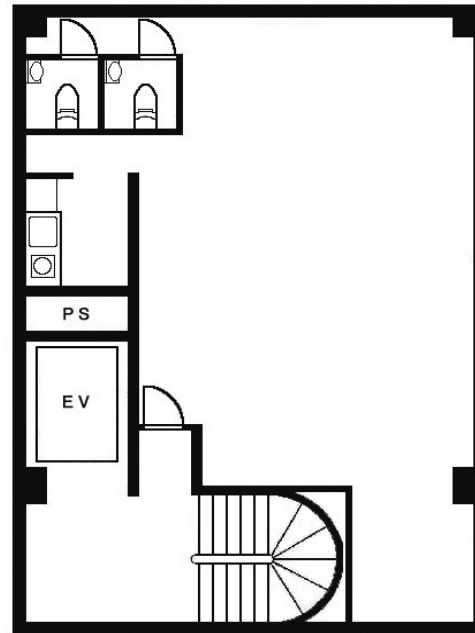


# TS日比谷ビル

- ◆ 複数路線利用可能な好立地
- ◆ 事務所仕様(物販・サービス店舗相談)



平面図



MAP



|       |      |      |
|-------|------|------|
| 日比谷線  | 日比谷駅 | 徒歩2分 |
| 丸の内線  | 銀座駅  | 徒歩3分 |
| JR山手線 | 有楽町駅 | 徒歩5分 |

## 物件概要

所在地 : 千代田区有楽町1-2-9  
 構造 : RC造  
 竣工 : 1973年  
 規模 : 地下1階地上5階建  
 設備 : EV(1基)

(消費税別)

| 階  | 面積     | 敷金   | 賃料       | 共益費     | 入居時期 |
|----|--------|------|----------|---------|------|
| 3階 | 21.63坪 | 10ヶ月 | 560,000円 | 60,000円 | 即入居可 |

- ◆ 定期借家契約2年
- ◆ 再契約料:1ヶ月
- ◆ 償却費:無し
- ◆ 礼金:1ヶ月

※図面と現状が異なる場合、現状を優先します。

お問い合わせ先

東京都知事免許(11)第37085号  
**株式会社 ディックインタープライズ**

東京都中央区日本橋小舟町9-4 イトーピア日本橋小舟町ビル5階  
 TEL 03(3275)1211  
 FAX 03(3275)1210  
 担当 : 萩野

取引態様: 媒介