

# 日本ビルディング九段別館



所在地	千代田区九段北4-1-3
構造	鉄骨鉄筋コンクリート造
規模	地下2階 地上10階建
敷地面積	853.09㎡(258.05坪)
延床面積	6,167.27㎡(1,865.59坪)
竣工	1970年5月
設計監理	株式会社竹中工務店 設計部
施工	株式会社竹中工務店
エレベーター	11人乗 2基
駐車場	空車 台(自走式)
交通	都営新宿線 市ヶ谷駅 徒歩3分 JR総武線 市ヶ谷駅 徒歩6分

## 貸室設備

天井高さ	2,450mm(2階 2,550mm)
床仕様	フリーアクセス50mm
使用時間	制限無し
空調	個別空調
警備	24時間有人警備
光ケーブル	引き込み済
耐震基準	2010年12月に耐震補強工事済み

## 補足事項

### ■オプション契約について

- ・ 駐車場 現在空きなし

### ■その他

- ・ ビル開閉時間 正面玄関 (月～金) 6:00～20:00  
(土) 6:00～17:00  
(日・祝) 閉  
※日祝および時間外は通用口を利用

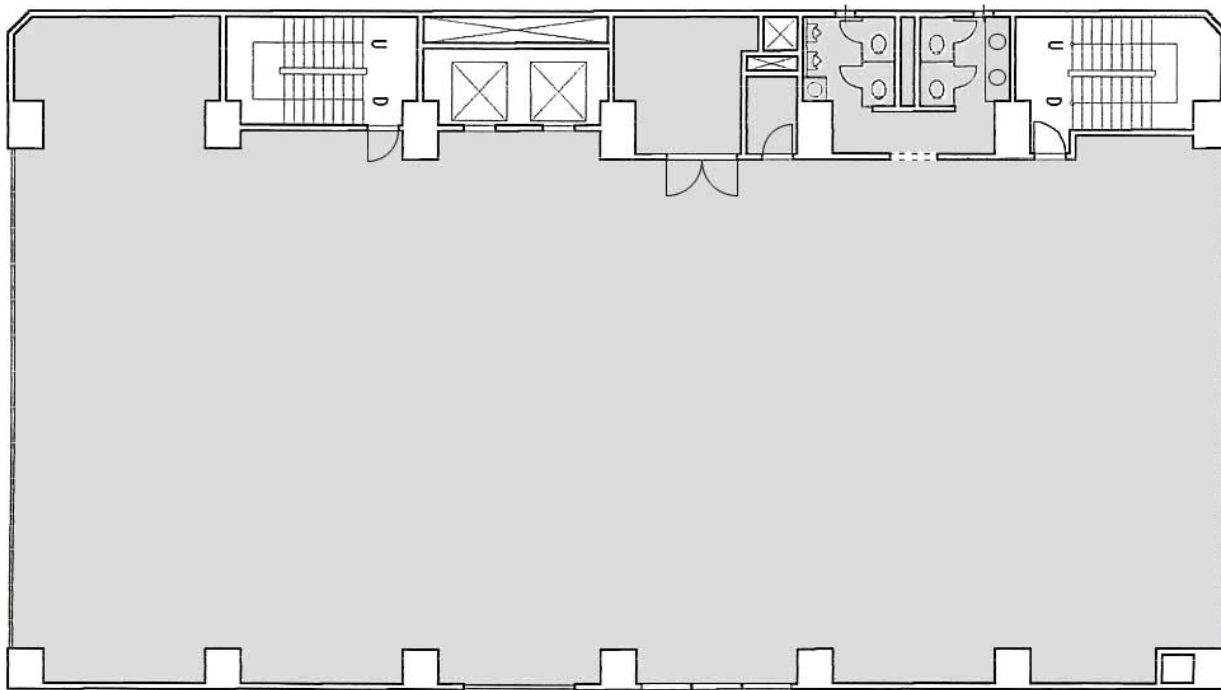
## お問い合わせ先

# 株式会社 ディックインタープライズ

〒103-0024 東京都中央区日本橋小舟町9-4 イトーピア日本橋小舟町ビル5階  
☎ 03-3275-1211 ☑ 03-3275-1210

## 平面図

### ■ 基準階平面図



※図面と現況が相違の場合は、現況を優先とさせていただきます。

## 貸室情報

### ■賃貸条件

階数	用途	面積 (坪)	賃料 (坪単価:円)	共益費 (坪単価:円)	敷金	入居日
9階	事務所	144.70	相談	2,000	12ヶ月	2022年10月1日

### ■契約内容

契約期間：2年間

更新料：無し

償却費：無し

### ■その他

- ・契約書の捺印は実印をお願いします。
- ・入居審査のために各種資料の提出をお願いすることや、審査期間中お待ちいただくことがございますので、予めご了承下さい。