

スペランツァ日本橋

2020年3月竣工の新築店舗物件です
内階段付のメゾネットタイプです



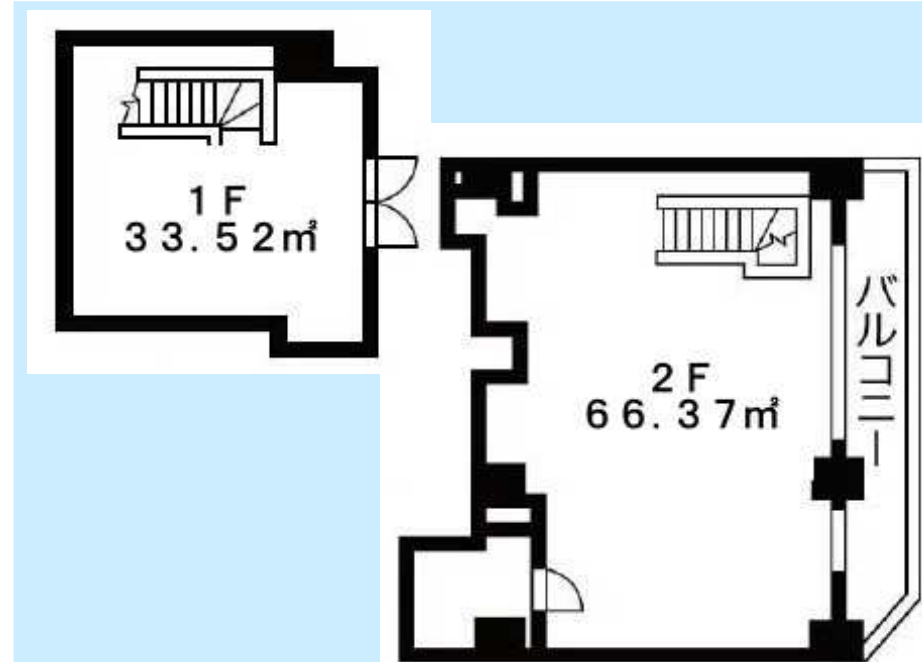
交通アクセス

JR総武快速線	新日本橋駅	徒歩3分
JR山手線	神田駅	徒歩5分

契約時必要費用

- ・鍵交換費用:80,000円(税別)
- ・家財保険:42,200円~/2年(業種による)
- ・保証会社初回保証料:総賃料100%(弊社指定)
- ・更新料:賃料等合計額の10%(最低20,000円)/年
- ・事務手数料:400円/月額(税別)

平面図



物件概要

所在地：東京都千代田区
鍛冶町1-10-10
規模：地上12階建
構造：鉄筋コンクリート造
竣工：2020年3月

普通借3年契約 更新1ヶ月 償却1ヶ月 更新事務手数料0.5ヶ月

階	面積	敷金	賃料(税込)	共益費	入居時期
1-2階	99.89㎡	3ヶ月	600,000円	無し	相談

- ・連帯保証人:必須
- ・解約予告通知:3ヶ月
- ・短期解約違約金(1年未満解約時賃料等の1ヶ月分)
- ・引渡し条件:応相談 ※引渡しは現況渡しとなります
- ・解約時:スケルトン渡し
- ・店舗(飲食可)

※図面と現状が異なる場合、現状を優先します

お問合せ先 **株式会社 デックインタープライズ**

東京都中央区日本橋小舟町9-4 イトーピア日本橋小舟町ビル5階
TEL: 03-3275-1211 / FAX: 03-3275-1210
担当: 萩野