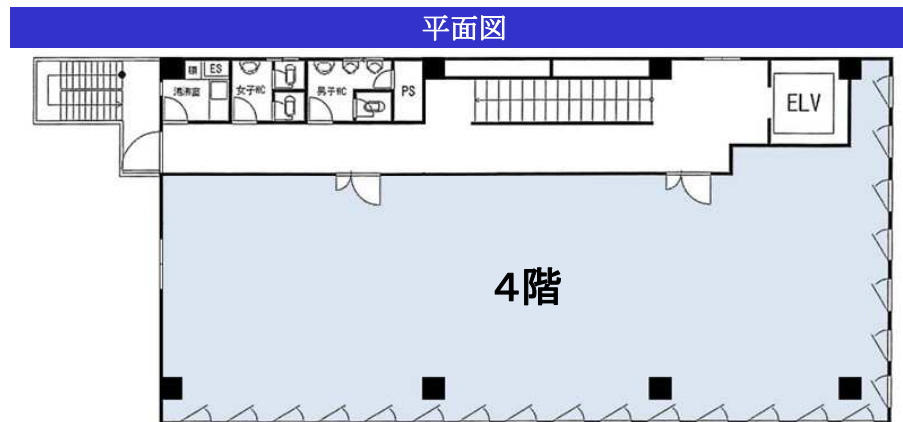


OZビル

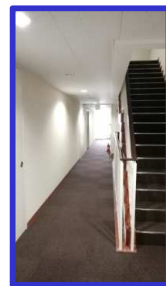
- ◆ 全国2位の計14路線が乗り入れ
- ◆ 2009年2月リニューアル済！
- ◆ 耐震診断済(Is \geq 0.8)



JR京浜東北	大宮駅	徒歩	6分
JR埼京線	大宮駅	徒歩	6分



【買室内】



【共用通路】



【買室ドア】

【エントランス】



※図面と現状が異なる場合、現状を優先します。

物件概要

所在地：さいたま市大宮区仲町1-124-2 規模：地上7階建
 構造：SRC造 竣工：1980年3月 設備：個別空調、EV(1基)

(別途消費税)

階	面積	敷金	賃料	共益費	入居時期
4階	54.80坪	10ヶ月	@12,500	@3,000	8月下旬

定借2年契約 更新料:無し 償却費:無し 看板料:5000円+税/月

お問い合わせ先

東京都知事免許(11)第37085号
株式会社 ディックインタープライズ

東京都中央区日本橋小舟町9-4 イトーピア日本橋小舟町ビル5階
 携帯 090-2666-2390 TEL 03(3275)1211
 担当: 福井 FAX 03(3275)1210